

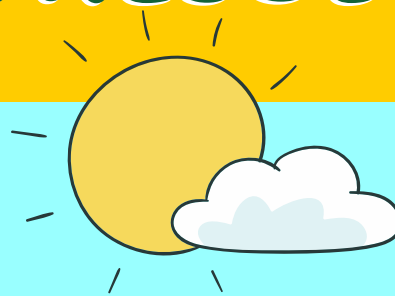
# EDUKACJA NA WESOŁO W DROHICZYNIE

**DŁUGOŚĆ POBYTU:** jednodniowa

**CZAS:** 3 godziny.

**WIEK:** Dzieci w wieku przedszkolnym / Szkoła podstawowa

Zwiedzanie z usługą przewodnika turystycznego który zaciekawi nawet najmłodsze dzieci. Zadbaj o to, żeby żadne z małych podróżników nie nudziło się w trakcie wycieczki. Przewodnik jest z grupą od momentu przyjazdu grupy na parking, aż do momentu odjazdu grupy w godzinach. Oprowadza grupę i dba o przebieg wycieczki zgodny z zamówioną ofertą.



## W RAMACH WYCIEZKI OFERUJEMY ZWIEDZANIE:

1

**Nadbużańskiego Centrum Turystyki Kajakowej i Muzeum kajakarstwa** - W Nadbużańskim Centrum Turystyki Kajakowej zobaczycie zabytkowe kajaki z Polski i zagranicy, osprzęt kajakarzy, wiosła i multimedialną wystawę zdjęć związanych z kajakarstwem. Jest to jedyne tego typu muzeum w Polsce, a symulator pływania kajakiem sprawi, że poczujecie się jak na prawdziwym spływie rzeką Bug.



2

**Ośrodek Edukacji Ekologicznej "Puszczyk"** - Zwiedzanie tego Ośrodka pozwoli wam poznać z bliska najcenniejsze walory przyrodnicze Nadbużańskiego Podlasia. Dzięki multimedialnym wystawom poznacie dzikich mieszkańców tego terenu, symulator wędkarstwa pozwoli wam zmierzyć się z rzeczny potworem zamieszkującym dzikie odmęty rzeki Bug zaś na symulatorze rowerowym udacie się w niesamowitą podróż trasami rowerowymi po okolicach Drohiczyzna.



3

**Wystawa starych motocykli i Nadbużański Park Kulturowo Historyczny Bug Pogranicze Kultur i Religii** - Obejrzyjcie tu około 50 egzemplarzy zabytkowych motocykli i motorowerów zarówno z polski jak i zagranicy, poznacie historię rajdu Katyńskiego oraz jego założyciela Pana Wiktora Węgrzyna. Wystawa Historyczno - archeologiczna pozwoli wam zapoznać się bliżej z historią i wielokulturowością dawnej stolicy Podlasia.



4

**SOWA - czyli Strefa Odkrywania, Wyobraźni i Aktywności** - czyli Strefa Odkrywania, Wyobraźni i Aktywności. Inicjatywa SOWA jest ogólnopolską siecią lokalnych minicentrów nauki, do którego zostały przeniesione najlepsze doświadczenia edukacyjne i wystawiennicze z Centrum Nauki Kopernik w Warszawie. Placówka SOWA składa się z dwóch części: wystawy z kilkunastoma eksponatami - stacjami badawczymi umożliwiającymi zwiedzającym samodzielne odkrywanie zjawisk i praw naukowych funkcjonujących w świecie oraz Majsterki pozwalającej ćwiczyć zdolność rozwiązywania zadań konstrukcyjnych i logicznych.



**Cena: 30 zł/osoba**

**Miejsko-Gminny Ośrodek Kultury  
w Drohiczynie nie ponosi odpowiedzialności  
za opiekę nad grupą.**



### Cena zawiera:

bilety wstępu do wszystkich powyższych obiektów  
usługę przewodnika turystycznego na czas wycieczki



### Cena nie zawiera:

- wydatków własnych
- transportu
- ubezpieczenia
- wyżywienia

**Czas wycieczki można skrócić o dowolny punkt.**

**Oferta ważna do 31.12.2023 r.**

**ZAPRASZAMY DO  
REZERWACJI  
TERMINÓW:**

**e-mail:  
turystyka@drohiczyn.pl  
tel: 517 620 696**

