

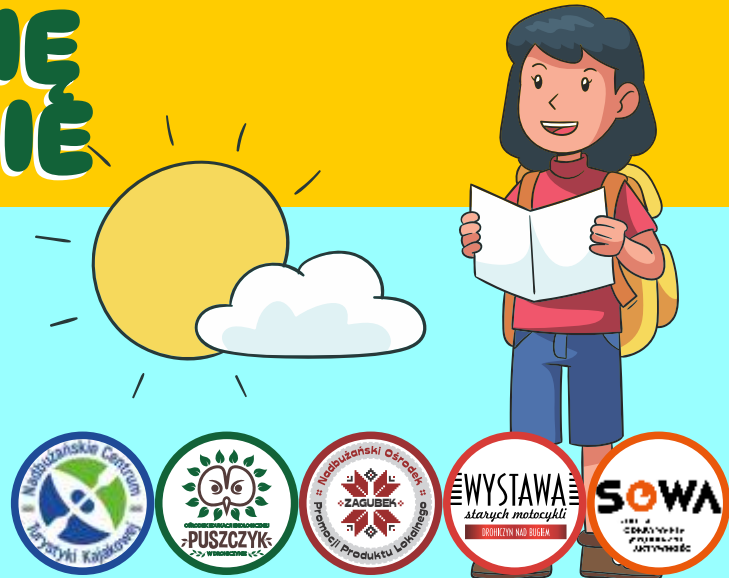
SPOTKAJMY SIĘ W DROHICZYNIE

DŁUGOŚĆ POBYTU: jednodniowa

CZAS: 5-6 godzin

WIEK: Szkoły średnie i dorośli

Zwiedzanie z usługą przewodnika turystycznego który jest z grupą od momentu przyjazdu grupy na parking, aż do momentu odjazdu grupy w godzinach popołudniowych. Oprowadza grupę i dba o przebieg wycieczki zgodny z zamówioną ofertą.



- 1 Nadbużańskiego Centrum Turystyki Kajakowej i Muzeum kajakarstwa** - W Nadbużańskim Centrum Turystyki Kajakowej zobaczycie zabytkowe kajaki z Polski i zagranicy, osprzęt kajakarzy, wiosła i multimedialną wystawę zdjęć związanych z kajakarstwem. Jest to jedyne tego typu muzeum w Polsce, a symulator pływania kajakiem sprawi, że poczujecie się jak na prawdziwym spływie rzeką Bug.
- 2 Ośrodek Edukacji Ekologicznej "Puszczyk"** - Zwiedzanie tego Ośrodka pozwoli wam poznać z bliska najcenniejsze walory przyrodnicze Nadbużańskiego Podlasia. Dzięki multimedialnym wystawom poznacie dzikich mieszkańców tego terenu, symulator wędkarstwa pozwoli wam zmierzyć się z rzeczonym potworem zamieszkującym dzikie odmęty rzeki Bug zaś na symulatorze rowerowym udacie się w niesamowitą podróż trasami rowerowymi po okolicach Drohiczyzna.
- 3 Wystawa starych motocykli i Nadbużański Park Kulturowo Historyczny Bug Pogranicze Kultur i Religii** - Obejrzycie tu około 50 egzemplarzy zabytkowych motocykli i motorowerów zarówno z polski jak i zagranicy, poznacie historię rajdu Katyńskiego oraz jego założyciela Pana Wiktora Węgrzyna. Wystawa Historyczno - archeologiczna pozwoli wam zapoznać się bliżej z historią i wielokulturowością dawnej stolicy Podlasia.
- 4 Nadbużański Ośrodek Promocji Produktu Lokalnego "Zagubek"** - Odwiedzając "Zagubek" zapoznacie się z tradycyjnymi podlaskimi wzorami, zobaczycie wystawy rękodzieła lokalnych artystów, a w sklepiku będziecie mogli nabyć nadbużańskie produkty lokalne.
- 5 Kościół pw. WNMP** - Barokowy kościół pofranciszkański, znajduje się w centrum miasta, niedaleko Rynku. Zbudowany został w latach 1682-1715 roku, w miejscu drewnianego kościółka z 1400 roku fundacji wojewody Mikołaja Nasuty.
- 6 Kościół Katedralny Trójcy Przenajświętszej** - To świątynia rzymskokatolicka, katedra diecezji drohiczyńskiej i kościół parafialny parafii Trójcy Przenajświętszej w Drohiczyźnie. Kościół wybudowany został w latach 1696-1709 w stylu barokowym. Dawniej pełnił funkcję kościoła klasztorowego zakonu Jezuitów.
- 7 Góra Zamkowa** - Jak wymieniają źródła w Drohiczyźnie stał kiedyś zamek, niestety nie ma już wyraźnych śladów po dawnych zabudowaniach. Na szczycie Góry Zamkowej posadowiony jest obelisk ufundowany w 1928 r. z okazji dziesiątej rocznicy odzyskania przez Polskę niepodległości. Dzisiaj Góra Zamkowa stanowi znakomity punkt widokowy na rzekę Bug i jej szeroką dolinę, była również plenerem w wielu znanych filmach.
- 8 Przejście ścieżką edukacyjną wzdłuż Bugu na wieżę widokową.**
- 9 SOWA - czyli Strefa Odkrywania, Wyobraźni i Aktywności** - czyli Strefa Odkrywania, Wyobraźni i Aktywności. Inicjatywa SOWA jest ogólnopolską siecią lokalnych minicentrow nauki, do którego zostały przeniesione najlepsze doświadczenia edukacyjne i wystawiennicze z Centrum Nauki Kopernik w Warszawie. Placówka SOWA składa się z dwóch części: wystawy z kilkunastoma eksponatami - stacjami badawczymi umożliwiającymi zwiedzającym samodzielne odkrywanie zjawisk i praw naukowych funkcjonujących w świecie oraz Majsterni pozwalającej ćwiczyć zdolność rozwiązywania zadań konstrukcyjnych i logicznych.

Cena: 40 zł/osoba

Cena zawiera:
bilety wstępu do wszystkich powyższych obiektów
usługę przewodnika turystycznego na czas wycieczki

**Czas wycieczki można skrócić o dowolny punkt.
Oferta ważna do 31.12.2023 r.**

**Miejsko-Gminny Ośrodek Kultury
w Drohiczyźnie nie ponosi odpowiedzialności
za opiekę nad grupą.**

Cena nie zawiera:
• wydatków własnych
• transportu
• ubezpieczenia
• wyżywienia

**ZAPRASZAMY DO
REZERWACJI
TERMINÓW:
e-mail:
turystyka@drohiczyn.pl
tel: 517 620 696**

