

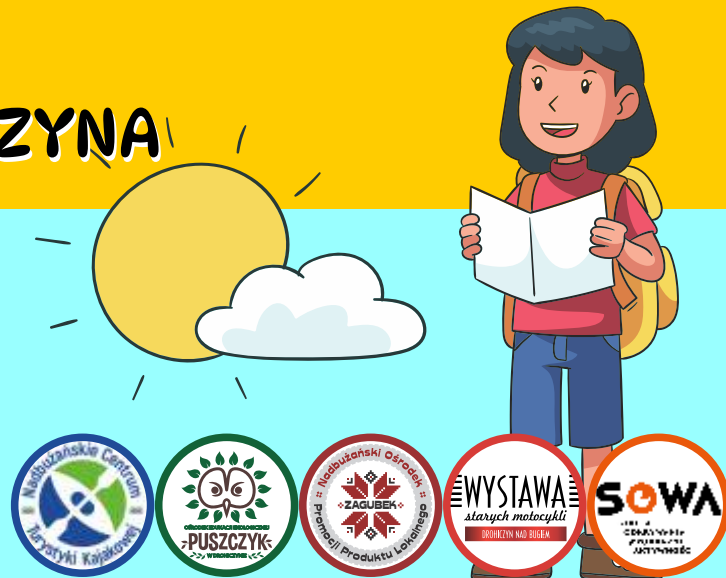
WARSZTATY I ZWIEDZANIE DROHICZYNA

DŁUGOŚĆ POBYTU: jednodniowa.

CZAS: 3-4 godziny + warsztaty

WIEK: Szkoły podstawowe / szkoły średnie / dorośli

Zwiedzanie z usługą przewodnika turystycznego który jest z grupą od momentu przyjazdu grupy na parking, aż do momentu odjazdu grupy w godzinach popołudniowych. Oprowadza grupę i dba o przebieg wycieczki zgodny



1

Nadbużańskiego Centrum Turystyki Kajakowej i Muzeum kajakarstwa - W Nadbużańskim Centrum Turystyki Kajakowej zobaczycie zabytkowe kajaki z Polski i zagranicy, osprzęt kajakarzy, wiosła i multimedialną wystawę zdjęć związanych z kajakarstwem. Jest to jedyne tego typu muzeum w Polsce, a symulator pływania kajakiem sprawi, że poczujecie się jak na prawdziwym spływie rzeką Bug.

2

Ośrodek Edukacji Ekologicznej "Puszczyk" - Zwiedzanie tego Ośrodka pozwoli wam poznać z bliska najcenniejsze walory przyrodnicze Nadbużańskiego Podlasia. Dzięki multimedialnym wystawom poznacie dzikich mieszkańców tego terenu, symulator wędkarstwa pozwoli wam zmierzyć się z rzeźnym potworem zamieszkującym dzikie odmęty rzeki Bug zaś na symulatorze rowerowym udacie się w niesamowitą podróż trasami rowerowymi po okolicach Drohiczyzna.

3

Wystawa starych motocykli i Nadbużański Park Kulturowo Historyczny Bug Pogranicze Kultur i Religii - Obejrzyjecie tu około 50 egzemplarzy zabytkowych motocykli i motorowerów zarówno z polski jak i zagranicy, poznacie historię rajdu Katyńskiego oraz jego założyciela Pana Wiktora Węgrzyna. Wystawa Historyczno - archeologiczna pozwoli wam zapoznać się bliżej z historią i wielokulturowością dawnej stolicy Podlasia.

4

Nadbużański Ośrodek Promocji Produktu Lokalnego "Zagubek" - Odwiedzając "Zagubek" zapoznacie się z tradycyjnymi podlaskimi wzorami, zobaczycie wystawy rękodzieła lokalnych artystów, a w sklepiku będziecie mogli nabyć nadbużańskie produkty lokalne.

5

SOWA - czyli Strefa Odkrywania, Wyobraźni i Aktywności - czyli Strefa Odkrywania, Wyobraźni i Aktywności. Inicjatywa SOWA jest ogólnopolską siecią lokalnych minicentrów nauki, do którego zostały przeniesione najlepsze doświadczenia edukacyjne i wystawiennicze z Centrum Nauki Kopernik w Warszawie. Placówka SOWA składa się z dwóch części: wystawy z kilkunastoma eksponatami – stacjami badawczymi umożliwiającymi zwiedzającym samodzielne odkrywanie zjawisk i praw naukowych funkcjonujących w świecie oraz Majsterni pozwalającej ćwiczyć zdolność rozwiązywania zadań konstrukcyjnych i logicznych.

6

Warsztaty

Cena: 30 zł/osoba + warsztaty



Cena zawiera:

- bilety wstępu do wszystkich powyższych obiektów
- wyżywienie (tylko przy wyborze warsztatów kulinarnych)
- usługę przewodnika turystycznego na czas wycieczki

Czas wycieczki można skrócić o dowolny punkt.

Oferta ważna do 31.12.2023 r.



Cena nie zawiera:

- wydatków własnych
- transportu
- ubezpieczenia
- żywienia

Miejsko-Gminny Ośrodek Kultury w Drohiczyźnie nie ponosi odpowiedzialności za opiekę nad grupą.

**ZAPRASZAMY DO
REZERWACJI
TERMINÓW:**

**e-mail:
turystyka@drohiczyn.pl
tel: 517 620 696**

