

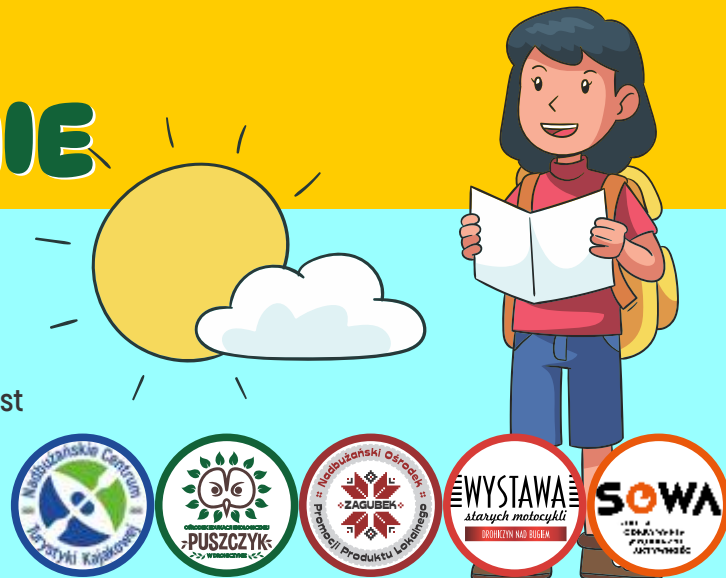
Z WIZYTA W DROHICZYNIE

DŁUGOŚĆ POBYTU: jednodniowa.

CZAS: 4-5 godzin

WIEK: Szkoły podstawowe

Zwiedzanie z usługą przewodnika turystycznego który jest z grupą od momentu przyjazdu grupy na parking, aż do momentu odjazdu grupy w godzinach popołudniowych. Oprowadza grupę i dba o przebieg wycieczki zgodny z zamówioną ofertą.



- 1 Nadbużańskiego Centrum Turystyki Kajakowej i Muzeum kajakarstwa** - W Nadbużańskim Centrum Turystyki Kajakowej zobaczycie zabytkowe kajaki z Polski i zagranicy, osprzęt kajakarzy, wiosła i multimedialną wystawę zdjęć związanych z kajakarstwem. Jest to jedyne tego typu muzeum w Polsce, a symulator pływania kajakiem sprawi, że poczujecie się jak na prawdziwym spływie rzeką Bug.
- 2 Ośrodek Edukacji Ekologicznej "Puszczyk"** - Zwiedzanie tego Ośrodka pozwoli wam poznać z bliska najcenniejsze walory przyrodnicze Nadbużańskiego Podlasia. Dzięki multimedialnym wystawom poznacie dzikich mieszkańców tego terenu, symulator wędkarstwa pozwoli wam zmierzyć się z rzeczonym potworem zamieszkującym dzikie odmęty rzeki Bug zaś na symulatorze rowerowym udacie się w niesamowitą podróż trasami rowerowymi po okolicach Drohiczyzna.
- 3 Wystawa starych motocykli i Nadbużański Park Kulturowo Historyczny Bug Pogranicze Kultur i Religii** - Obejrzyjecie tu około 50 egzemplarzy zabytkowych motocykli i motorowerów zarówno z polski jak i zagranicy, poznacie historię rajdu Katyńskiego oraz jego założyciela Pana Wiktora Węgrzyna. Wystawa Historyczno - archeologiczna pozwoli wam zapoznać się bliżej z historią i wielokulturowością dawnej stolicy Podlasia.
- 4 Nadbużański Ośrodek Promocji Produktu Lokalnego "Zagubek"** - Odwiedzając "Zagubek" zapoznacie się z tradycyjnymi podlaskimi wzorami, zobaczycie wystawy rękodzieła lokalnych artystów, a w sklepiku będziecie mogli nabyć nadbużańskie produkty lokalne.
- 5 Góra Zamkowa** - Jak wymieniają źródła w Drohiczyźnie stał kiedyś zamek, niestety nie ma już wyraźnych śladów po dawnych zabudowaniach. Na szczycie Góry Zamkowej posadowiony jest obelisk ufundowany w 1928 r. z okazji dziesiątej rocznicy odzyskania przez Polskę niepodległości. Dzisiaj Góra Zamkowa stanowi znakomity punkt widokowy na rzekę Bug i jej szeroką dolinę, była również plenerem w wielu znanych filmach.
- 6 Przejście ścieżką edukacyjną wzdłuż Bugu na wieżę widokową**
- 7 SOWA - czyli Strefa Odkrywania, Wyobraźni i Aktywności** - czyli Strefa Odkrywania, Wyobraźni i Aktywności. Inicjatywa SOWA jest ogólnopolską siecią lokalnych minicentrow nauki, do którego zostały przeniesione najlepsze doświadczenia edukacyjne i wystawiennicze z Centrum Nauki Kopernik w Warszawie. Placówka SOWA składa się z dwóch części: wystawy z kilkunastoma eksponatami - stacjami badawczymi umożliwiającymi zwiedzającym samodzielne odkrywanie zjawisk i praw naukowych funkcjonujących w świecie oraz Majsteri pozwalającej ćwiczyć zdolność rozwiązywania zadań konstrukcyjnych i logicznych.

Cena: 40 zł/osoba



Cena zawiera:

- bilety wstępu do wszystkich powyższych obiektów
- usługę przewodnika turystycznego na czas wycieczki

Czas wycieczki można skrócić o dowolny punkt.

Oferta ważna do 31.12.2023 r.



Cena nie zawiera:

- wydatków własnych
- transportu
- ubezpieczenia
- wyżywienia

Miejsko-Gminny Ośrodek Kultury w Drohiczyźnie nie ponosi odpowiedzialności za opiekę nad grupą.

ZAPRASZAMY DO REZERWACJI TERMINÓW:
e-mail:
turystyka@drohiczyn.pl
tel: 517 620 696

