

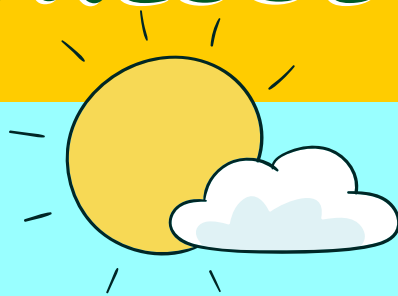
EDUKACJA NA WESOŁO W DROHICZYNIE

DŁUGOŚĆ POBYTU: jednodniowa

CZAS: 3-4 godziny.

WIEK: Dzieci w wieku przedszkolnym / Szkoła podstawowa

Zwiedzanie z przewodnikiem który zaciekawi nawet najmłodsze dzieci.
Zadba o to, żeby żadne z małych podróżników nie nudziło się w trakcie wycieczki.
Oprawdza grupę i dba o przebieg wycieczki zgodny z zamówioną ofertą.



W RAMACH WYCIEZKI OFERUJEMY ZWIEDZANIE:

1

Nadbużańskiego Centrum Turystyki Kajakowej i Muzeum kajakarstwa - zobaczycie tam zabytkowe kajaki z Polski i zagranicy, osprzęt kajakarzy, wiosła i multimedialną wystawę zdjęć związanych z kajakarstwem. Jest to jedyne tego typu muzeum w Polsce, a symulator pływania kajakiem sprawi, że poczujecie się jak na prawdziwym spływie rzeką Bug.



2

Ośrodek Edukacji Ekologicznej "Puszczyk" - Zwiedzanie tego Ośrodka pozwoli wam poznać z bliska najcenniejsze walory przyrodnicze Nadbużańskiego Podlasia. Dzięki multimedialnym wystawom poznacie dzikich mieszkańców tego terenu, symulator wędkarstwa pozwoli wam zmierzyć się z rzeczny potworem zamieszkującym dzikie odmęty rzeki Bug zaś na symulatorze rowerowym udacie się w niesamowitą podróż trasami rowerowymi po okolicach Drohiczyzna.



3

Wystawa starych motocykli i Nadbużański Park Kulturowo Historyczny Bug Pogranicze Kultur i Religii - Obejrzyjecie tu około 50 zabytkowych motocykli i motorowerów zarówno z polski jak i zagranicy, poznacie historię rajdu Katyńskiego oraz jego założyciela Pana Wiktora Węgrzyna. Wystawa Historyczno - archeologiczna pozwoli wam zapoznać się bliżej z historią i wielokulturowością dawnej stolicy Podlasia.



4

SOWA - czyli Strefa Odkrywania, Wyobraźni i Aktywności. Inicjatywa SOWA jest ogólnopolską siecią lokalnych minicentrów nauki, do którego zostały przeniesione najlepsze doświadczenia edukacyjne i wystawiennicze z Centrum Nauki Kopernik w Warszawie. Placówka SOWA składa się z trzech części: wystawy z kilkunastoma eksponatami - stacjami badawczymi umożliwiającymi zwiedzającym samodzielne odkrywanie zjawisk i praw naukowych funkcjonujących w świecie, strefy kreatywnego budowania oraz Majsterni pozwalającej ćwiczyć zdolność rozwiązywania zadań konstrukcyjnych i logicznych.



Cena: 35 zł/osoba

Miejsko-Gminny Ośrodek Kultury
w Drohiczynie nie ponosi odpowiedzialności
za opiekę nad grupą.



Cena zawiera:

bilety wstępu do wszystkich powyższych obiektów
usługę przewodnika turystycznego na czas wycieczki



Cena nie zawiera:

- wydatków własnych
- transportu
- ubezpieczenia
- wyżywienia

Czas wycieczki można skrócić o dowolny punkt.

Oferta ważna do 31.12.2024 r.

**ZAPRASZAMY DO
REZERWACJI
TERMINÓW:
e-mail:
turystyka@drohiczyn.pl
tel: 517 620 696**

