

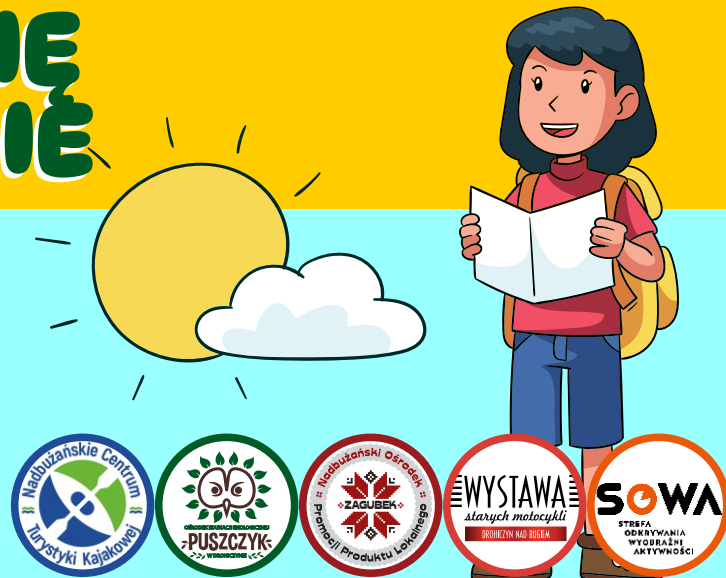
SPOTKAJMY SIĘ W DROHICZYNIE

DŁUGOŚĆ POBYTU: jednodniowa

CZAS: 5-6 godzin

WIEK: Szkoły średnie i dorośli

Zwiedzanie z przewodnikiem który oprowadza grupę i dba o przebieg wycieczki zgodny z zamówioną ofertą.



- 1 Nadbużańskiego Centrum Turystyki Kajakowej i Muzeum kajakarstwa** - Zobaczycie tam zabytkowe kajaki z Polski i zagranicy, osprzęt kajakarzy, wiosła i multimedialną wystawę zdjęć związanych z kajakarstwem. Jest to jedyne tego typu muzeum w Polsce, a symulator pływania kajakiem sprawi, że poczujecie się jak na prawdziwym splywie rzeką Bug.
- 2 Ośrodek Edukacji Ekologicznej "Puszczyk"** - Zwiedzanie tego Ośrodka pozwoli wam poznać z bliska najcenniejsze walory przyrodnicze Nadbużańskiego Podlasia. Dzięki multimedialnym wystawom poznacie dzikich mieszkańców tego terenu, symulator wędkarstwa pozwoli wam zmierzyć się z rzeźnym potworem zamieszkującym dzikie odmęty rzeki Bug zaś na symulatorze rowerowym udacie się w niesamowitą podróż trasami rowerowymi po okolicach Drohiczyzna.
- 3 Wystawa starych motocykli i Nadbużański Park Kulturowo Historyczny Bug Pogranicze Kultur i Religii** - Obejrzyjecie tu około 50 zabytkowych motocykli i motorowerów zarówno z polski jak i zagranicy, poznacie historię rajdu Katyńskiego oraz jego założyciela Pana Wiktora Węgrzyna. Wystawa Historyczno - archeologiczna pozwoli wam zapoznać się bliżej z historią i wielokulturowością dawnej stolicy Podlasia.
- 4 Nadbużański Ośrodek Promocji Produktu Lokalnego "Zagubek"** - Odwiedzając to miejsce zobaczysz czasowe wystawy lokalnych twórców, oraz stałą wystawę etnografii, zaopatrzysz się w lokalne produkty i nadbużańskie specjały.
- 5 Góra Zamkowa** - Jak wymieniają źródła w Drohiczyźnie stał kiedyś zamek co potwierdzają archeologiczne badania, niestety nie ma już wyraźnych śladów po dawnych zabudowaniach. Na szczycie Góry Zamkowej posadowiony jest obelisk ufundowany w 1928 r. z okazji dziesiątej rocznicy odzyskania przez Polskę niepodległości. Dzisiaj Góra Zamkowa stanowi znakomity punkt widokowy na rzekę Bug i jej szeroką dolinę, była również plenerem w wielu znanych filmach.
- 6 SOWA - czyli Strefa Odkrywania, Wyobraźni i Aktywności.** Inicjatywa SOWA jest ogólnopolską siecią lokalnych minicentrów nauki, do którego zostały przeniesione najlepsze doświadczenia edukacyjne i wystawiennicze z Centrum Nauki Kopernik w Warszawie. Placówka SOWA składa się z trzech części: wystawy z kilkunastoma eksponatami – stacjami badawczymi umożliwiającymi zwiedzającym samodzielne odkrywanie zjawisk i praw naukowych funkcjonujących w świecie, strefy kreatywnego budowania oraz Majsteri pozwalającej ćwiczyć zdolność rozwiązywania zadań konstrukcyjnych i logicznych.
- 7 Muzeum Diecezjalne** - Wystawa muzealna składa się z kilku sal o różnej tematyce. Prezentowane są w nich między innymi srebrne naczynia liturgiczne, monstrancje, a wśród nich ta wykonana z części samolotu zestrzelonego nad Stalagiem, lichtarze, ornaty z pasów kontuszowych szlachty polskiej a nawet oryginalny fotel, na którym zasiadał św. Jan Paweł II podczas wizyty w Drohiczyźnie.

Cena: 45 zł/osoba

Cena zawiera:
bilety wstępu do wszystkich powyższych obiektów
usługę przewodnika turystycznego na czas wycieczki

**Czas wycieczki można skrócić o dowolny punkt.
Oferta ważna do 31.12.2024r.**

**Miejsko-Gminny Ośrodek Kultury
w Drohiczyźnie nie ponosi odpowiedzialności
za opiekę nad grupą.**

Cena nie zawiera:

- wydatków własnych
- transportu
- ubezpieczenia
- wyżywienia

**ZAPRASZAMY DO
REZERWACJI
TERMINÓW:
e-mail:
turystyka@drohiczyn.pl
tel: 517 620 696**

