

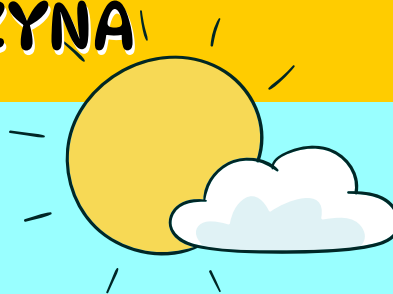
# WARSZTATY I ZWIEDZANIE DROHICZYNA

**DŁUGOŚĆ POBYTU:** jednodniowa.

**CZAS:** 4-5 godzin + warsztaty

**WIEK:** Szkoły podstawowe / szkoły średnie / dorośli

Zwiedzanie z przewodnikiem który oprowadza grupę i dba o przebieg wycieczki zgodny z zamówioną ofertą. z zamówioną ofertą.



1

**Nadbużańskiego Centrum Turystyki Kajakowej i Muzeum kajakarstwa** - Zobaczycie tam zabytkowe kajaki z Polski i zagranicy, osprzęt kajakarzy, wiosła i multimedialną wystawę zdjęć związanych z kajakarstwem. Jest to jedyne tego typu muzeum w Polsce, a symulator pływania kajakiem sprawi, że poczujecie się jak na prawdziwym spływie rzeką Bug.

2

**Ośrodek Edukacji Ekologicznej "Puszczyk"** - Zwiedzanie tego Ośrodka pozwoli wam poznać z bliska najcenniejsze walory przyrodnicze Nadbużańskiego Podlasia. Dzięki multimedialnym wystawom poznacie dzikich mieszkańców tego terenu, symulator wędkarstwa pozwoli wam zmierzyć się z rzeczny potworem zamieszkującym dzikie odłogi rzeki Bug zaś na symulatorze rowerowym udacie się w niesamowitą podróż trasami rowerowymi po okolicach Drohiczyzna.

3

**Wystawa starych motocykli i Nadbużański Park Kulturowo Historyczny Bug Pogranicze Kultur i Religii** - Obejrzyjecie tu około 50 zabytkowych motocykli i motorowerów zarówno z polski jak i zagranicy, poznacie historię rajdu Katyńskiego oraz jego założyciela Pana Wiktora Węgrzyna. Wystawa Historyczno - archeologiczna pozwoli wam zapoznać się bliżej z historią i wielokulturowością dawnej stolicy Podlasia.

4

**Nadbużański Ośrodek Promocji Produktu Lokalnego "Zagubek"** - Odwiedzając to miejsce zobaczysz czasowe wystawy lokalnych twórców, oraz stałą wystawę etnografii, zaopatrzysz się w lokalne produkty i nadbużańskie specjały.

5

**SOWA - czyli Strefa Odkrywania, Wyobraźni i Aktywności.** Inicjatywa SOWA jest ogólnopolską siecią lokalnych minicentrów nauki, do którego zostały przeniesione najlepsze doświadczenia edukacyjne i wystawiennicze z Centrum Nauki Kopernik w Warszawie. Placówka SOWA składa się z trzech części: wystawy z kilkunastoma ekspozycjami - stacjami badawczymi umożliwiającymi zwiedzającym samodzielne odkrywanie zjawisk i praw naukowych funkcjonujących w świecie, strefy kreatywnego budowania oraz Majsteri pozwalającej ćwiczyć zdolność rozwiązywania zadań konstrukcyjnych i logicznych.

6

**Warsztaty**

**Cena: 35 zł/osoba + warsztaty**



**Cena zawiera:**

- bilety wstępu do wszystkich powyższych obiektów
- wyżywienie (tylko przy wyborze warsztatów kulinarnych)
- usługę przewodnika turystycznego na czas wycieczki

**Czas wycieczki można skrócić o dowolny punkt.**

**Oferta ważna do 31.12.2024 r.**



**Cena nie zawiera:**

- wydatków własnych
- transportu
- ubezpieczenia
- żywienia

**Miejsko-Gminny Ośrodek Kultury w Drohiczyźnie nie ponosi odpowiedzialności za opiekę nad grupą.**

**ZAPRASZAMY DO REZERWACJI TERMINÓW:**

**e-mail: [turystyka@drohiczyn.pl](mailto:turystyka@drohiczyn.pl)  
tel: 517 620 696**

