

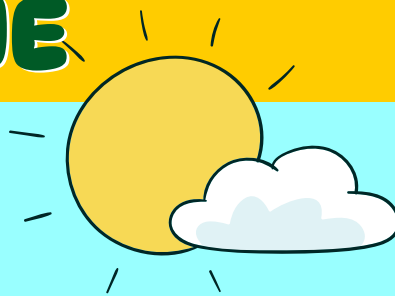
Z WIZYTA W DROHICZYNIE

DŁUGOŚĆ POBYTU: jednodniowa.

CZAS: 4-5 godzin

WIEK: Szkoły podstawowe

Zwiedzanie z przewodnikiem który oprowadza grupę i dba o przebieg wycieczki zgodny z zamówioną ofertą.



1

Nadbużańskiego Centrum Turystyki Kajakowej i Muzeum kajakarstwa - W Nadbużańskim Centrum Turystyki Kajakowej zobaczycie zabytkowe kajaki z Polski i zagranicy, osprzęt kajakarzy, wiosła i multimedialną wystawę zdjęć związanych z kajakarstwem. Jest to jedyne tego typu muzeum w Polsce, a symulator pływania kajakiem sprawi, że poczujecie się jak na prawdziwym spływie rzeką Bug.

2

Ośrodek Edukacji Ekologicznej "Puszczyk" - Zwiedzanie tego Ośrodka pozwoli wam poznać z bliska najcenniejsze walory przyrodnicze Nadbużańskiego Podlasia. Dzięki multimedialnym wystawom poznacie dzikich mieszkańców tego terenu, symulator wędkarstwa pozwoli wam zmierzyć się z rzeczonym potworem zamieszkującym dzikie odmęty rzeki Bug zaś na symulatorze rowerowym udacie się w niesamowitą podróż trasami rowerowymi po okolicach Drohiczyzna.

3

Wystawa starych motocykli i Nadbużański Park Kulturowo Historyczny Bug Pogranicze Kultur i Religii - Obejrzyjecie tu około 50 zabytkowych motocykli i motorowerów zarówno z polski jak i zagranicy, poznacie historię rajdu Katyńskiego oraz jego założyciela Pana Wiktora Węgrzyna. Wystawa Historyczno - archeologiczna pozwoli wam zapoznać się bliżej z historią i wielokulturowością dawnej stolicy Podlasia.

4

Góra Zamkowa - Jak wymieniają źródła w Drohiczyźnie stał kiedyś zamek co potwierdzają archeologiczne badania, niestety nie ma już wyraźnych śladów po dawnych zabudowaniach. Na szczycie Góry Zamkowej posadowiony jest obelisk ufundowany w 1928 r. z okazji dziesiątej rocznicy odzyskania przez Polskę niepodległości. Dzisiaj Góra Zamkowa stanowi znakomity punkt widokowy na rzekę Bug i jej szeroką dolinę, była również plenerem w wielu znanych filmach.

5

SOWA - czyli Strefa Odkrywania, Wyobraźni i Aktywności. Inicjatywa SOWA jest ogólnopolską siecią lokalnych minicentrow nauki, do którego zostały przeniesione najlepsze doświadczenia edukacyjne i wystawiennicze z Centrum Nauki Kopernik w Warszawie. Placówka SOWA składa się z trzech części: wystawy z kilkunastoma eksponatami – stacjami badawczymi umożliwiającymi zwiedzającym samodzielne odkrywanie zjawisk i praw naukowych funkcjonujących w świecie, strefy kreatywnego budowania oraz Majsterdni pozwalającej ćwiczyć zdolność rozwiązywania zadań konstrukcyjnych i logicznych.

Cena: 45 zł/osoba



Cena zawiera:

- bilety wstępu do wszystkich powyższych obiektów
- usługę przewodnika turystycznego na czas wycieczki

Czas wycieczki można skrócić o dowolny punkt.

Oferta ważna do 31.12.2024 r.



Cena nie zawiera:

- wydatków własnych
- transportu
- ubezpieczenia
- wyżywienia

Miejsko-Gminny Ośrodek Kultury w Drohiczyźnie nie ponosi odpowiedzialności za opiekę nad grupą.

**ZAPRASZAMY DO
REZERWACJI
TERMINÓW:**

**e-mail:
turystyka@drohiczyn.pl
tel: 517 620 696**

